



# vLoc3-5000

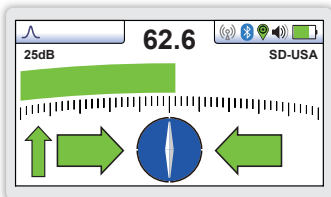
## Localizador de Líneas

- Selección de Señal™ para diferenciar línea objetivo (conectada) de otras interferencias
- Alerta de distorsión™ de campos EM en tiempo real
- Bluetooth y GPS interno
- Localización vectorial 2D de servicios alejados
- Almacenamiento de datos basado en la nube

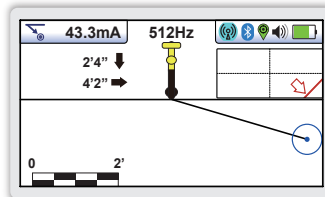
El **vLoc3-5000** representa las mayores especificaciones técnicas en instrumentos de localización de servicios públicos. El vLoc3-5000 es el único localizador que combina Selección de Señal™, dirección de señal, alertas de distorsión en tiempo real y GPS interno en un solo localizador. Los datos de localización y GPS pueden almacenarse en el localizador y descargarse para su posterior análisis o utilizar la aplicación gratuita de teléfono inteligente VM-MAP para enviar los datos directamente a la nube, para crear mapas en tiempo real.

El receptor tiene una amplia gama de frecuencias activas de 98Hz a 200kHz y modos pasivos de potencia y radio. SD (Dirección de señal) y SIS (Selección de Señal™) son estándar en el vLoc3-5000 para ayudar a identificar la línea objetivo en áreas congestionadas.

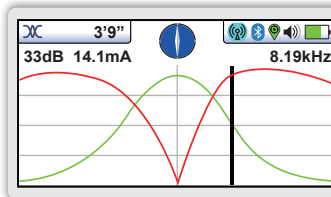
Además de las pantallas de localización clásicas, los localizadores de la serie vLoc3 ofrecen nuevas pantallas de perspectiva de Localización Vectorial para una localización totalmente automática sin estar sobre la línea objetivo, el Gráfico Transversal muestra tanto el pico y el nulo al mismo tiempo que proporciona una medición inmediata de la distorsión de la señal, la Vista de Plano muestra la orientación relativa de la línea objetiva en cualquier ángulo, y una nueva Pantalla de Sonda gráfica con flechas de guía que conducen a la ubicación de la sonda incluso cuando está vertical. Las opciones de plug-and-play para el receptor incluyen dispositivos GPS externos y un MLA (adaptador de localización de marcadores) para ubicar la posición de los marcadores enterrados.



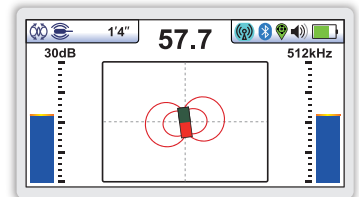
**Pantalla clásica** - La pantalla estándar con un gráfico de barras de pico y un indicador de intensidad de señal coincidente, también le da al usuario advertencias de distorsión codificadas por colores Verde Azul y Rojo.



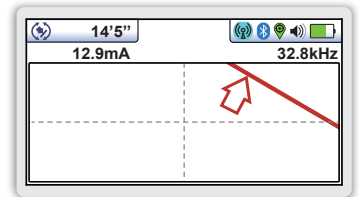
**Localización Vectorial** - muestra la orientación, profundidad, la posición de la línea y la distancia en relación con el localizador en 3D



**Gráfico Transversal** - se utiliza para mostrar el pico y nulo para comparar la forma de distorsión



**Pantalla Sonda** - Guía de flecha que muestra la dirección a la sonda y la profundidad



**Pantalla Vista de Plano** - muestra la línea teórica en 2D desde la superficie en modo omnidireccional



**Baterías alcalinas y ion de litio**

- Alcalina = normalmente 12 horas de uso intermitente
- Li-ion = normalmente 27 horas de uso intermitente



**Puerto USB para datos**

- Actualizar el firmware de los receptores
- Descargar registros de datos



**Puerto de accesorios**

- Antena de estetoscopio remoto
- Localizador de fallas de marco A
- Cable de carga del vehículo
- Carga de la batería de iones de litio



**Configuración de la antena**

- Dos juegos de antenas 3D
- Conjunto de antenas omnidireccionales



Localizador de marcadores MLA "Plug-in" opcional



**LCD ultrabrillante**

- LCD de alta visibilidad de 4,3 " / 10 cm
- Luz de fondo automática



**Registro de datos**

- 50 millones de almacenamiento interno
- Coordenadas GPS (si el Bluetooth está activo)-
- Descargar datos con la aplicación MyLocator3
- Acceso a datos en la nube con VMMapp

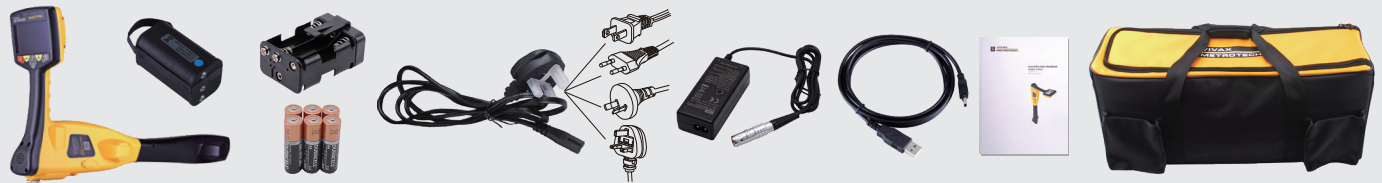


**Construcción**

- Construcción de plástico ABS de alto impacto
- Clasificación IP65 y NEMA 4
- Ligero a solo 4.6 lb / 2.1 kg

Especificaciones del receptor vLoc3-5000	
<b>Construcción</b>	Carcasas moldeadas por inyección termoplásticas de alto impacto (ABS) 4.6lbs (2.1kg) /
<b>Peso y dimensiones</b>	12.6in(L) x 4.9in(W) x 26.6in(H) (321mm x 124mm x 676mm)
<b>Pantalla</b>	4.3" / 10.9 cm Transmisora de 480 x 272 Pixeles, Color de 16-bit, LCD de alta visibilidad.
<b>Opciones de batería</b>	Baterías de iones de litio recargables personalizadas con cargador de red de CA de 100-240V Seis – AA pilas alcalinas
<b>Duración de la batería</b>	Iones de litio: típicamente 27 horas de uso intermitente a 70° F (21° C) Alcalina: típicamente 12 horas de uso intermitente a 70° F (21°C)
<b>Frecuencias de operación</b>	Frecuencias configurables desde 98Hz hasta 200kHz Potencia - 50Hz and 60Hz Radio: ancho de banda de 10kHz a 22.7kHz Dirección de Señal - modelo de producto mejorado que proporciona la dirección de la corriente de salida Selección de Señal™ – Medición en tiempo real de la pérdida de señal causada por acoplamiento en otros servicios SiS-491Hz, SiS-982Hz, SiS-8440Hz, SiS-9820Hz, SiS-35kHz
<b>Modos de funcionamiento</b>	Localización Clásica (gráfico de barras), modo Gráfico Transversal, Vista de Plano (omnidireccional) Localización Vectorial (posición lateral y profundidad), Localización Grafica de la Sonda
<b>Registro y transferencia de datos</b>	50 millones de registros: Los registros incluyen profundidad, corriente, frecuencia, ajuste de ganancia, intensidad de la señal, coordenadas GPS, fecha y hora (con Bluetooth activo) Descargue datos del Rx usando la aplicación MyLocator3 y guárdelos como archivos csv, kml, shp, txt, xls y xlsx
<b>Ambiental</b>	IP65 y NEMA 4

## Qué hay en la caja



## Accesorios populares



Marco-A



Cargador (12V CC)



Sondas



Antena remota



vLoc3-MLA  
(Adaptador para marcadores)



Backpack

## Transmisores Compatibles



Loc3-10SiSTx

**El transmisor Loc3-10SiSTx 10-Watt** brinda soporte completo para frecuencias SiS (Selección de Señal™) hasta 35kHz. El transmisor Loc3-10SiSTx de banda ancha tiene múltiples frecuencias de inducción y conexión directa que van desde 98Hz a 200kHz. Se incluyen características adicionales tales como SD (Dirección de señal), búsqueda de fallas y transmisión multifrecuencia.

Distribuidor local de Vivax-Metrotech:

### Vivax-Metrotech Corporation

3251 Olcott Street, Santa Clara, CA 95054, USA

**T/Free: 800-446-3392**

**Tel: +1-408-734-1400**

www.vivax-metrotech.com

CONÉCTATE CON NOSOTROS EN LAS REDES SOCIALES



V1.6-Esp

Visite nuestra página web para ver las especificaciones completas del producto.

www.vivax-metrotech.com | www.vxmt.com