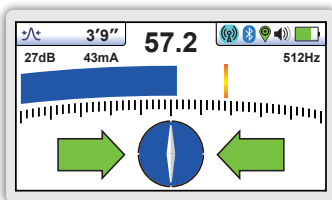




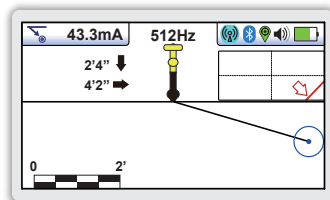
vLoc3-Pro Utility Locator

- Advertencias por color de campos EM distorsionados
- Modos de localización – Vectorial y Vista de Plano
- Almacenamiento de datos basado en la nube
- Registro de datos interno
- Conectividad Bluetooth y GPS opcional

El localizador vLoc3-Pro presenta nuevas herramientas innovadoras para localizar servicios públicos enterrados que aseguran la prevención de daños y recopilan información para el análisis. Con dos conjuntos de antenas 3D apantalladas, la distorsión de la señal se detecta fácilmente y se muestra en la brillante pantalla a color. Junto con las pantallas de localización clásicas, los localizadores de la serie vLoc3 ofrecen nuevas pantallas de perspectiva de Localización Vectorial para una localización completamente automática sin estar sobre la línea, el Gráfico Transversal muestra simultáneamente los registros de modos pico y nulo proporcionando una medición inmediata de la distorsión de señal, Vista de Plano muestra la ubicación en planta relativa del cable en cualquier ángulo, y una nueva pantalla Gráfica de Sonda con flechas de guía que conducen a la ubicación de la sonda incluso cuando es vertical. La serie vLoc3, altamente configurable por el usuario, contiene ocho modos de localización pasiva, modo de falla y localización, SD (que muestra la dirección de la corriente de salida) y un rango de frecuencias configurables de 98Hz a 200kHz. Las alertas de vibración y visuales pueden ser configuradas por el usuario proporcionando advertencias de poca profundidad, sobrecarga, cables aéreos y balanceo excesivo. Las opciones de plug- and-play para el receptor incluyen un módulo Bluetooth opcional que se puede usar con dispositivos GPS externos y MLA (adaptador de localización de marcadores) para ubicar marcadores enterrados.



Pantalla Clásica - como en los anteriores localizadores vLoc, con la adición de tres niveles de distorsión codificados por colores



Localización Vectorial - muestra la orientación, profundidad, la posición de la línea y la distancia en relación con el localizador en 3D

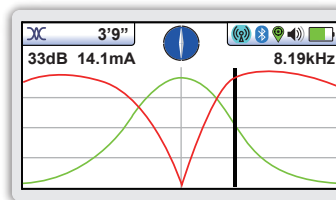
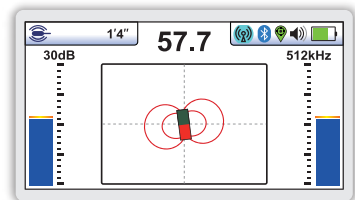
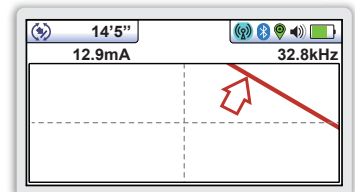


Gráfico Transversal- se utiliza para mostrar el pico y nulo para comparar la forma de distorsión



Pantalla Sonda - Guía de flecha que muestra la dirección a la sonda y la profundidad



Pantalla Vista de Plano- muestra la línea teórica en 2D desde la superficie en modo omnidireccional

Baterías alcalinas y ion de litio

- Alcalina = normalmente 12 horas de uso intermitente
- Li-ion = normalmente 27 horas de uso intermitente



Puerto USB para datos

- Actualizar el firmware de los receptores
- Descargar registros de datos



Puerto de accesorios

- Antena de estetoscopio remoto
- Localizador de fallas de marco A
- Cable de carga del vehículo
- Carga de la batería de iones de litio



Configuración de la antenas

- Dos juegos de antenas omnidireccionales, cada uno compuesto por:
 - Dos antenas de brújula
 - Dos antenas horizontales
 - Dos antenas verticales



Localizador de marcadores MLA "Plug-in" opcional



LCD ultrabrillante

- LCD de alta visibilidad de 4,3 " / 10 cm
- Luz de fondo automática



Compartimento del módulo

- Módulo Bluetooth plug-and-play opcional



Registro de datos

- 50 millones de almacenamiento interno
- Coordenadas GPS (si el Bluetooth está activo)
- Descargar datos con la aplicación MyLocator
- Acceder a la aplicación VMMMap Nube de datos

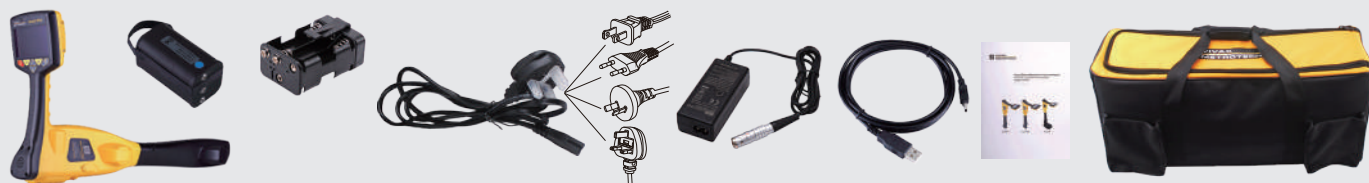


Construcción

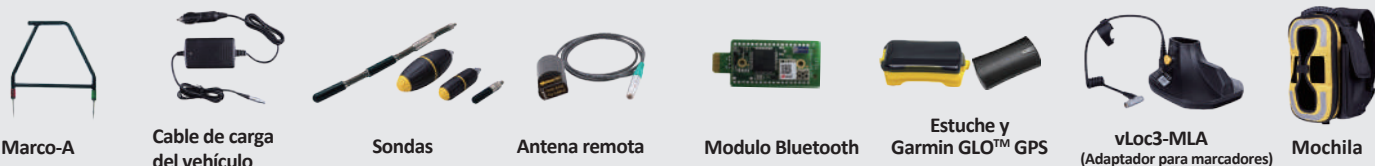
- Construcción de plástico ABS de alto impacto
- Clasificación IP65 y NEMA 4
- Ligero a solo 4.6 lb / 2.1 kg

Especificaciones del receptor vLoc3-Pro	
Construcción	Carcasas moldeadas por inyección termoplásticas de alto impacto (ABS)
Peso y dimensiones	4.6lbs (2.1kg) / 12.6in(L) x 4.9in(W) x 26.6in(H) (321mm x 124mm x 676mm)
Pantalla LCD	Transmisora de 480 x 272 Pixeles, Color de 16-bit, LCD de alta visibilidad, 4.3" / 10.9 cm
Opciones de batería	Baterías de iones de litio recargables personalizadas con cargador de red de CA de 100-240V Seis – AA pilas alcalinas
Duración de la batería	Iones de litio: típicamente un uso intermitente de 27 horas a 70° F (21° C) Alcalina: típicamente 12 horas de uso intermitente a 70° F (21°C)
Frecuencias de operación	Frecuencias configurables desde 98Hz hasta 200kHz Potencia - 50Hz and 60Hz Radio: ancho de banda de 10kHz a 22.7kHz
Modos de funcionamiento	Localización Clásica (gráfico de barras), modo gráfico transversal, Vista de Plano (omnidireccional) Localización Vectorial (posición lateral y profundidad), Localización Grafica de la Sonda
Registro de datos y transferencia	50 millones de registros: Los registros incluyen profundidad, corriente, frecuencia, ajuste de ganancia, intensidad de la señal, coordenadas GPS, fecha y hora (con Bluetooth activo) Descargue datos del receptor usando la aplicación MyLocator3 y guárdelos como archivos xls, txt, fhp, kml
Ambiental	IP65 y NEMA 4

Qué hay en la caja



Accesorios populares (Consulte nuestro Folleto completo de accesorios para receptores y transmisores)



Transmisores Compatibles

Transmisor de 1-Watio



VM-550FF/VM-560FF

Transmisor de 5-Vatios



Loc3-5Tx

Transmisor de 10-Vatios



Loc3-10Tx

Transmisor de 25-Vatios



Loc3-25Tx

Distribuidor local de Vivax-Metrotech:

Vivax-Metrotech Corporation

3251 Olcott Street, Santa Clara, CA 95054, USA

T/Free: 1-800-446-3392

Tel: +1-408-734-1400

www.vivax-metrotech.com

CONÉCTATE CON NOSOTROS EN LAS REDES SOCIALES



V1.9

Visite nuestro sitio web para ver las especificaciones completas del producto.